

越後 柄沢山 下ゴトウジ源頭～柄沢川

長谷川

【日時】 2013年3月24日(日)

【メンバー】 L長谷川(じ)、SL前田(奈)、田邊

午前中は、稜線付近はガスがかかっていたが、我々の到着を待つかのように一転して穏やかな天気になり奥利根の神様に迎え入れられた。

ノミオ沢～下ゴトウジ源頭～柄沢川と周遊ルートを楽しんだ。

7:00 くらいに駐車スペースに到着したが、既に5台くらいの車が止まっていた。国道を少し戻って清水集落からの入山となる。

桜坂へ向う林道をショートカットしながら、ノミオ沢へ入って行く。段々と沢幅が狭くなる。威守松山からのデブリはまだ少なかったが、早い時間に通り抜け先ずは一安心。

ノミオ沢の左俣と右俣を分ける出合いから、左岸尾根から入り込む枝沢の詰める。北向きのため斜面はカリカリ、エッジとクトーを効かせ慎重に高度を稼ぐ。



p1304 の西側のコルに到着すると目の前に、大源太山がそそり立つ。丸ノ沢の雪付きも良い感じ。このまま、尾根を忠実に国境稜線に進む。雪が緩み登りやすかった。

柄沢山山頂を目指す間に、次第にガスが晴れ穏やかな天気になった。奥利根周辺の山が一望できる最高の展望台。

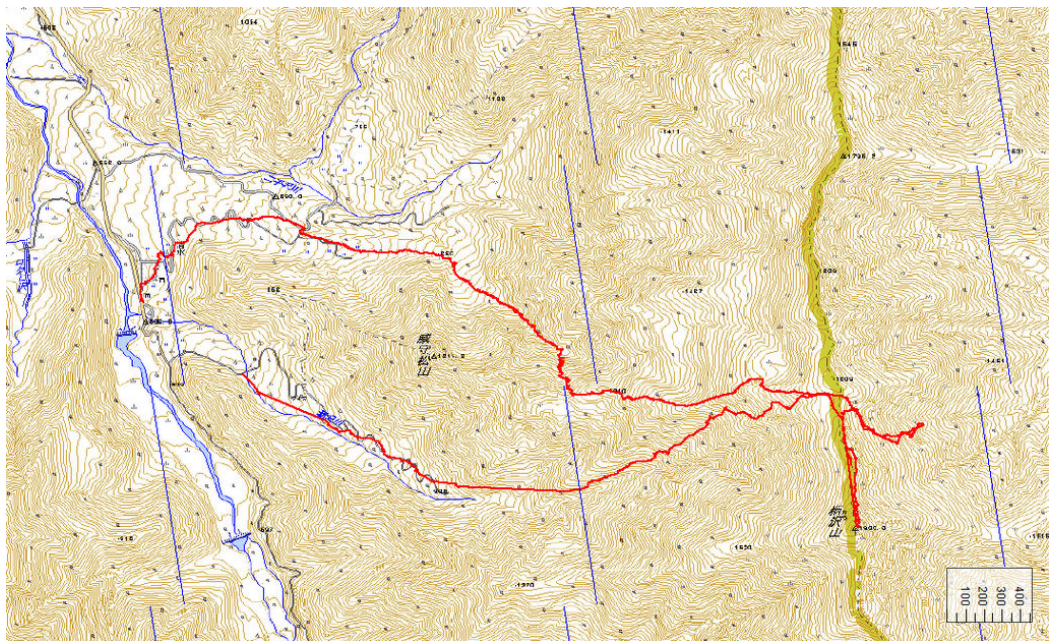


下ゴトウジ沢は諦めていたが、好条件が揃った。滑らずに帰るわけにはいかない。

雪質はザラメとフィルムクラスト。快適な滑りを楽しんだ。

稜線まで登り返し、下降は柄沢川へ。標高差1200mの大滑降のスタート！

上部は適度なザラメ。斜度が緩むと同時に妖怪引っ掴み雪となるものの川の露出はなし。堰堤まで一気に滑りきった。



【行程】

清水集落下(7:20)～ノミオ沢(9:00)～柄沢山(13:00)～下ゴトウジ沢(13:30)～P1809 南の科尔(14:20)～柄沢川堰堤(15:00)～清水集落下(15:15)

【地図】 巻機山